

Bibliothèque Sainte-Geneviève
Paris, 1838 – 1850

Henri Labrouste
1801 - 1875







MICHELOZZO

c. 1444

Palazzo Medici-Riccardi

Florença



J.G Soufflot
Panteão
1757-90





PLINE LE JEUNE
ST IGNACE
QUINTILIEN
JUVÉNAL
ÉPICTÈTE
SUÉTONE
ALFENUS VARUS
TACITE

PTOLÉMÉE
SIMON BEN JOCKHAI
ARISTIDE QUINTILIEN
APPIEN
CAIUS
ARRIEN
AULU-GELLE
HÉLIODORE DE LARISSE

JUSTIN
ST JUSTIN LE PHILOSOPHE
HÉGÉSIPPE
MARC-AURÉLE
PAUSANIAS
POLLUX
JUDA HAKKADOSCH
APULÉE

AQUILA
ARÉTÉE
THÉON DE LAOCLÈS

DIOGÈNE-LAERCE
SEXTUS EMPIRICUS
ATHÈNÉE DE NADEPATES

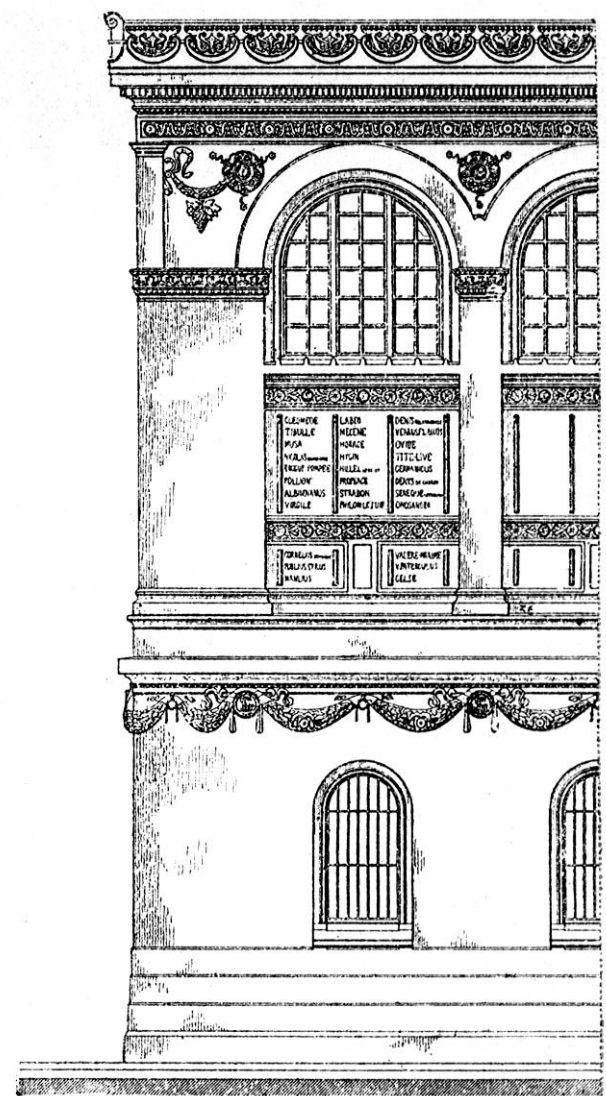
MAXIME DE TYR
GALIEN
LUCIEN
ST IRÉNÉE
PHILOSTRATE
OPPIEN
JUL. PAULUS
SOLIN

ÉLIEN
TERTULLIEN
LES SAMON CUS
MINUTIUS-FÉLIX
CENSORINUS
ORIGÈNE
ST CYPRIEN
HÉRODIEN

ST DENYS D'ALEXANDRIE
PLOTIN
LONGIN
RABBI JUDA LE SAINT
CALPURNIUS
ANATOLIUS D'APRANO
NÉMÉSIE
PORPHYRE

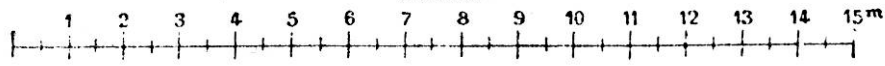
ST CLÉMENT D'ALEXAN
DION CASSIUS
ULPIEN

S-J AFRICANUS
DIOPHANTE
ACHILLES-TATIUS



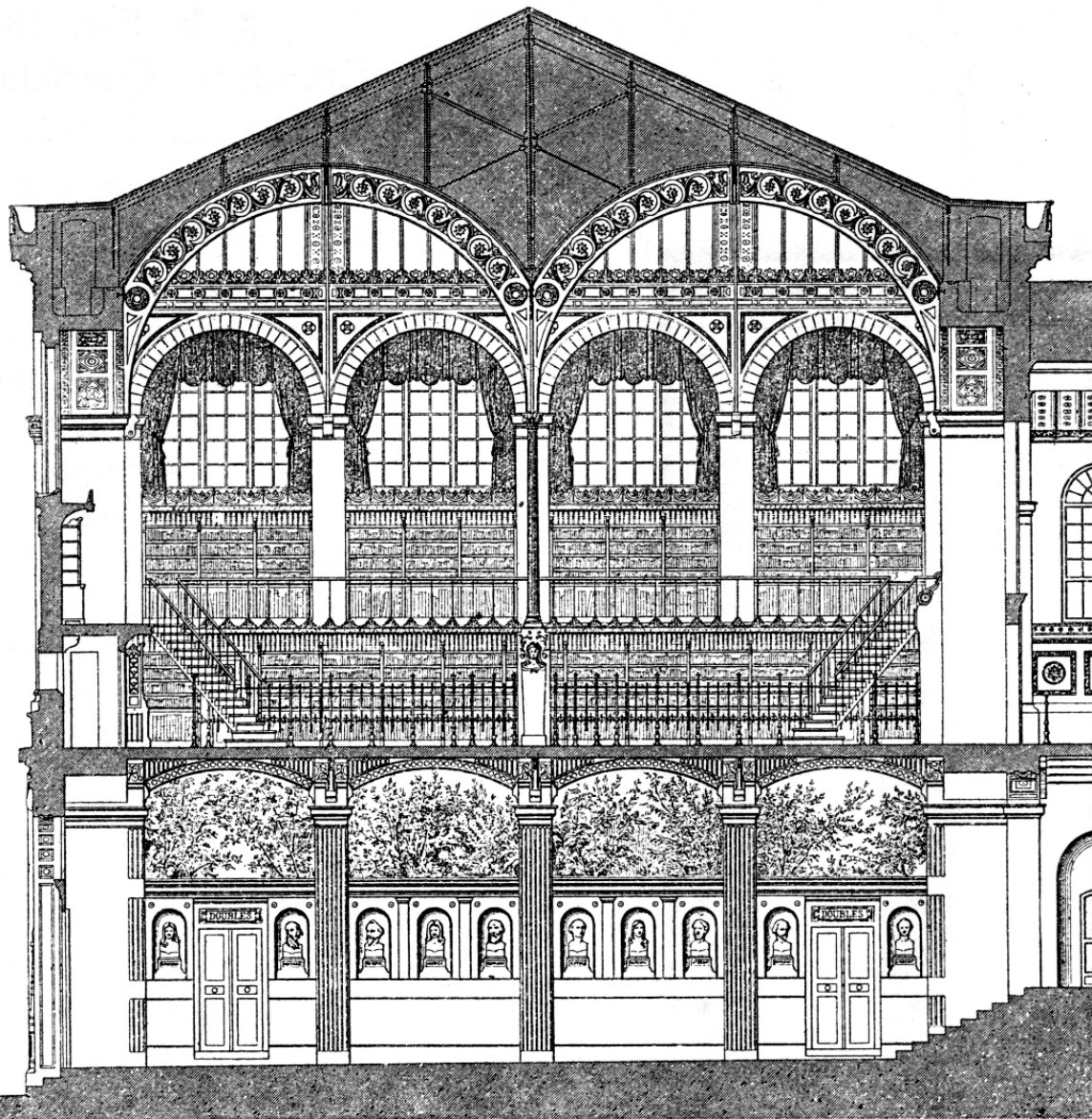
Bibliothek Ste.-Geneviève zu Paris 79).

1:250



Façaden-Systeme.

Fig. 185.



Querschnitt.

Bibliothèque Ste.-Geneviève zu Paris ¹²³).

1:250

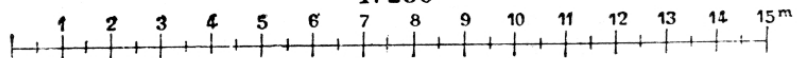
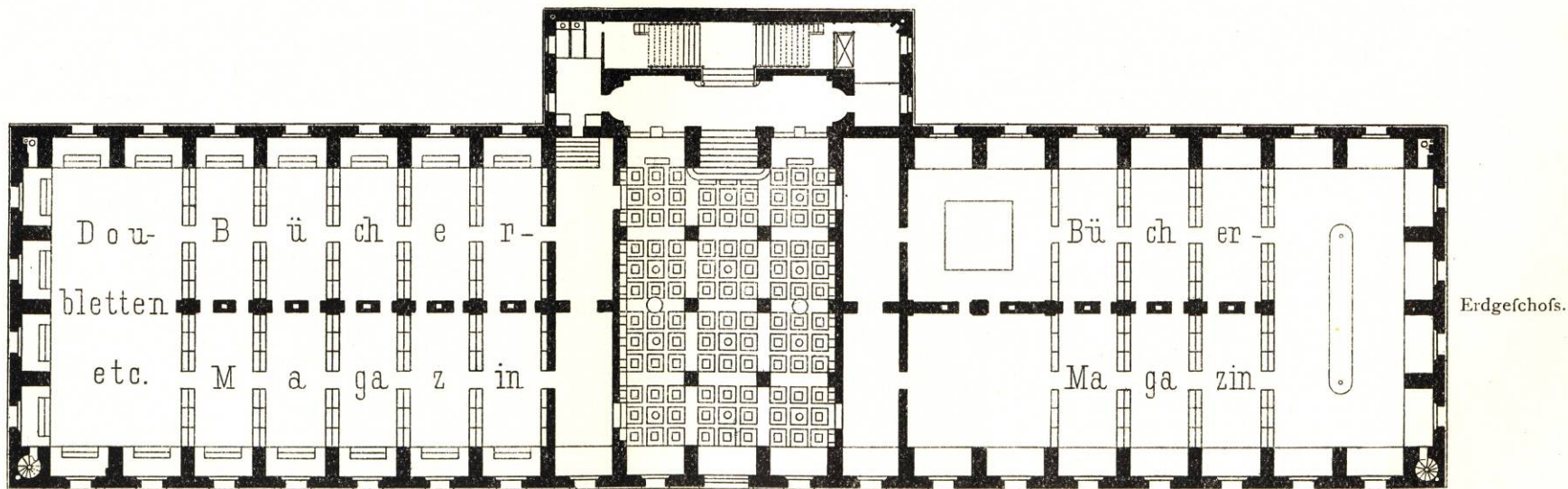
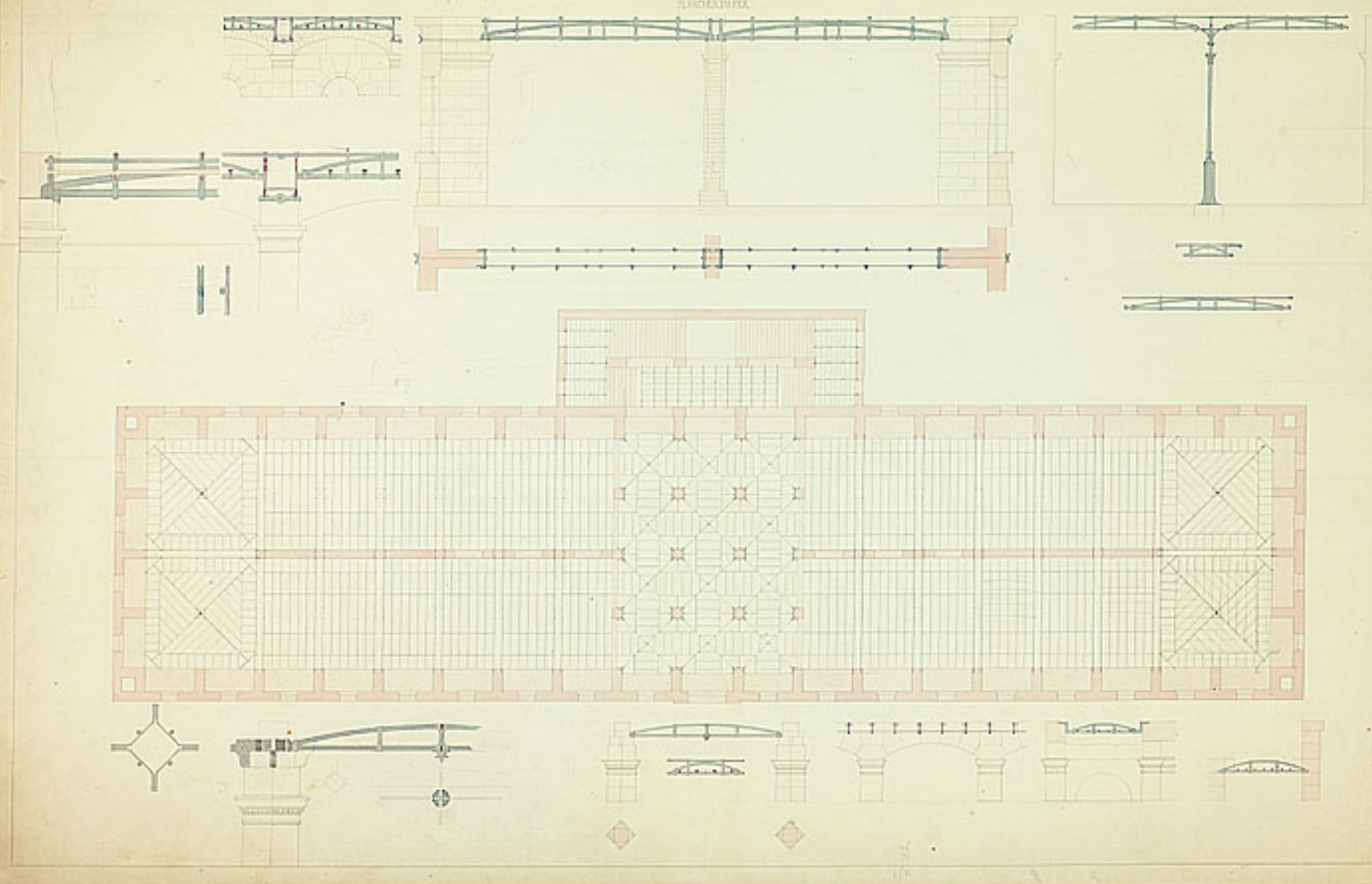


Fig. 62.



Bibliothek *Ste.-Geneviève* zu Paris⁵⁷⁾.
Arch.: *Labrousse*.

ÉBÉNAGEUR ROYAL DE LA CHAMBRE
DU ROI EN PIA









GHIRLANDAIO, Domenico

Santa Ceia

1480

Afresco, 400 x 880 cm

Ognissanti, Florença



“ Finiquet
na novella
esistenza
en montari
les escalas de la
biblioteca Santa
Catalina. Je m'assoyis
dans le secteur réservé
aux lecteurs, devant
une grande table
comme

“ Feller,
l'autorité
del Apunt
del 1911
propose de se
industrialitzar de quartes,
a ella, s'acharquescent,
y l'obra a Santa
Catalina el 2 de set a
les ses autors dret, en
entrem, el segon les
còpies quads per la facoltà
el del Arxibisat, fillos
instruïdes, Sertolinas
Brenca, Gualter, Ray,
Lluch, Brich, Lluís,
Mansueta, Fran,
Brenca,



Coalbrookdale Bridge, 1777-9





A Escola de Atenas, 1509, Afresco
Stanza della Segnatura, Palazzi Pontifici, Vaticano



UNIVERSITÉ DE P
CONSERVATEUR
DE LA
BIBLIOTHÈQUE S^TE G

1935-1940 VICTOR CHAI
1940-1961 GUY DE VALC
1961-1968 MARQUERITE Y
1968-1977 MADELEINE

UNIVERSITÉ DE P
CONSERVATEUR
DE LA
BIBLIOTHÈQUE S^TE G





La galerie de la bibliothèque de l'abbaye Sainte-Geneviève en 1773

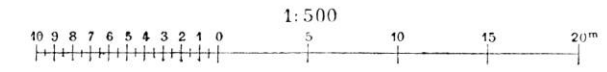
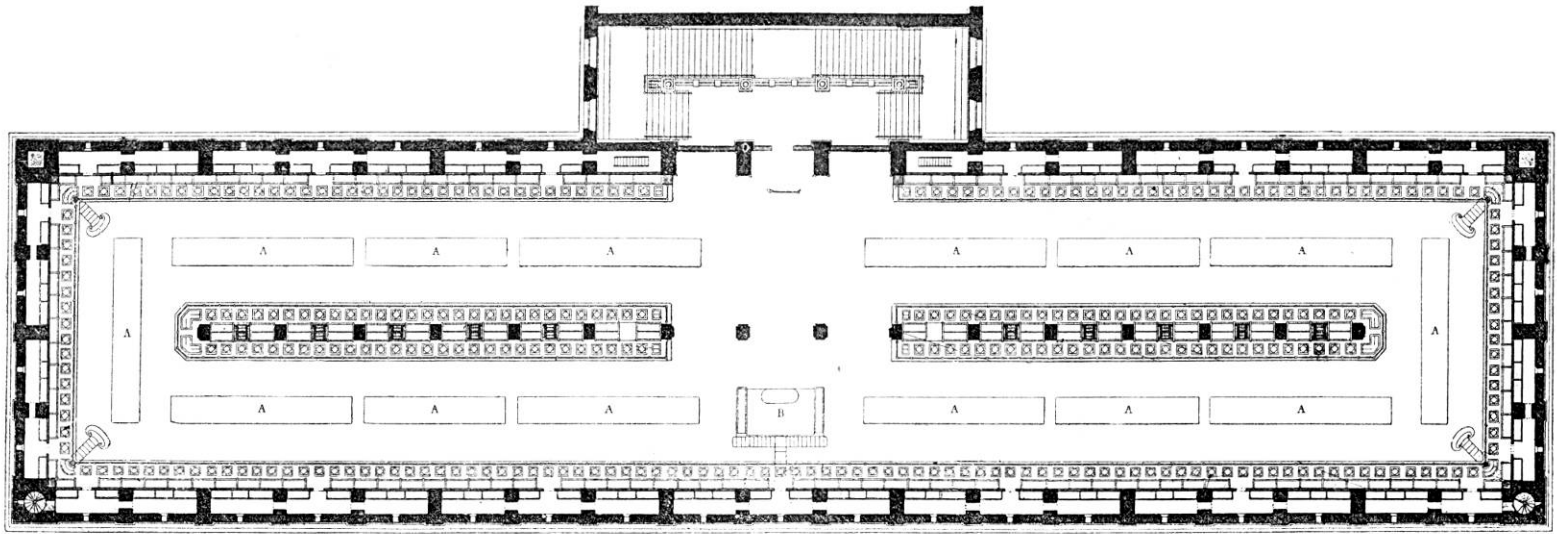
Fig. 184.

Obergeschofs.

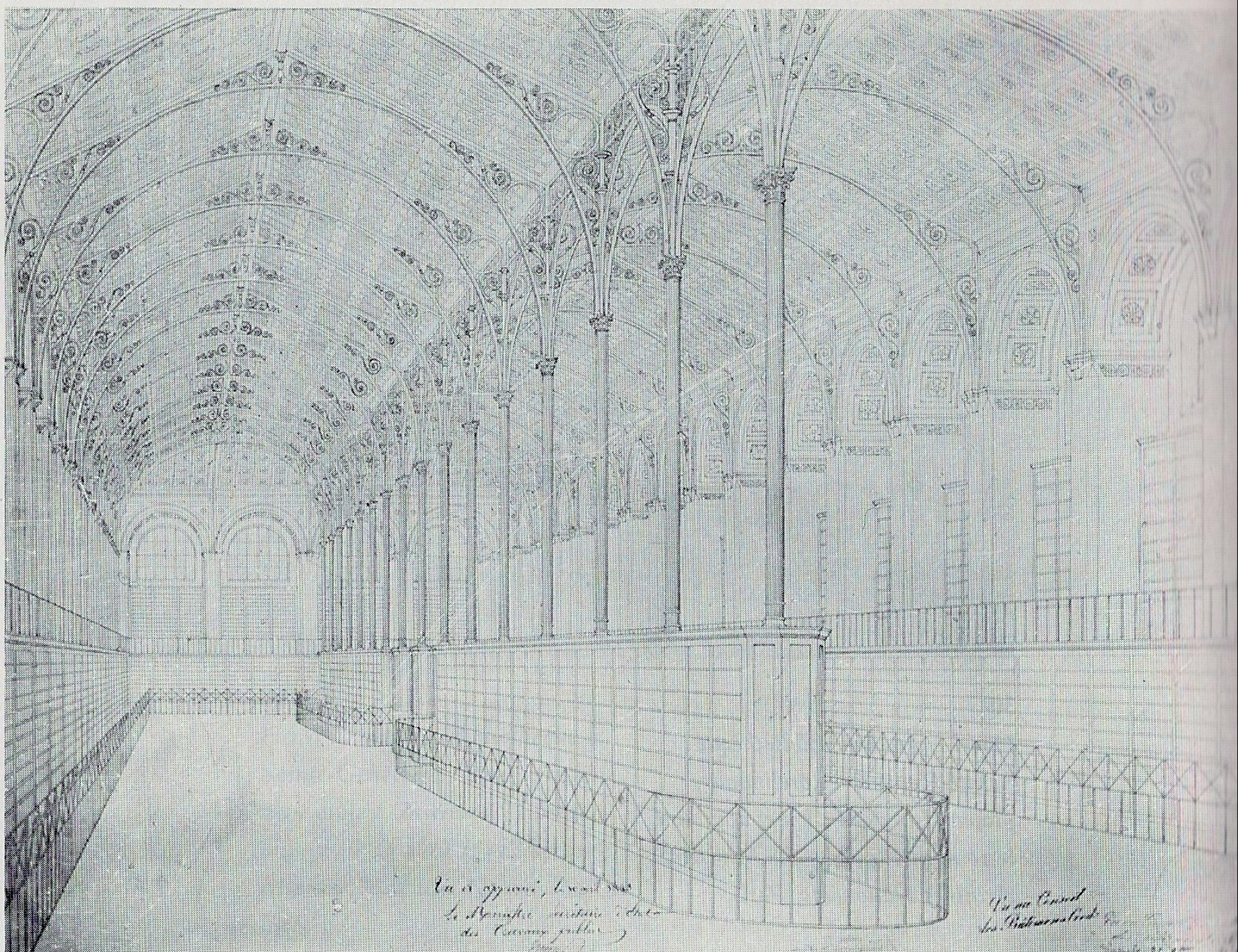
A. Lesetische.

Arch.:
Labrouste.

B. Aufficht.



Lesesaal der *Bibliothèque Ste.-Geneviève* zu Paris¹²³).



En la ogiva, la cual es
la separación entre el
de la cámara y el
de la cámara y el

Vista General
del interior de la



New library of Sainte Geneviève (Paris, 1859)





CATALOGUES

179











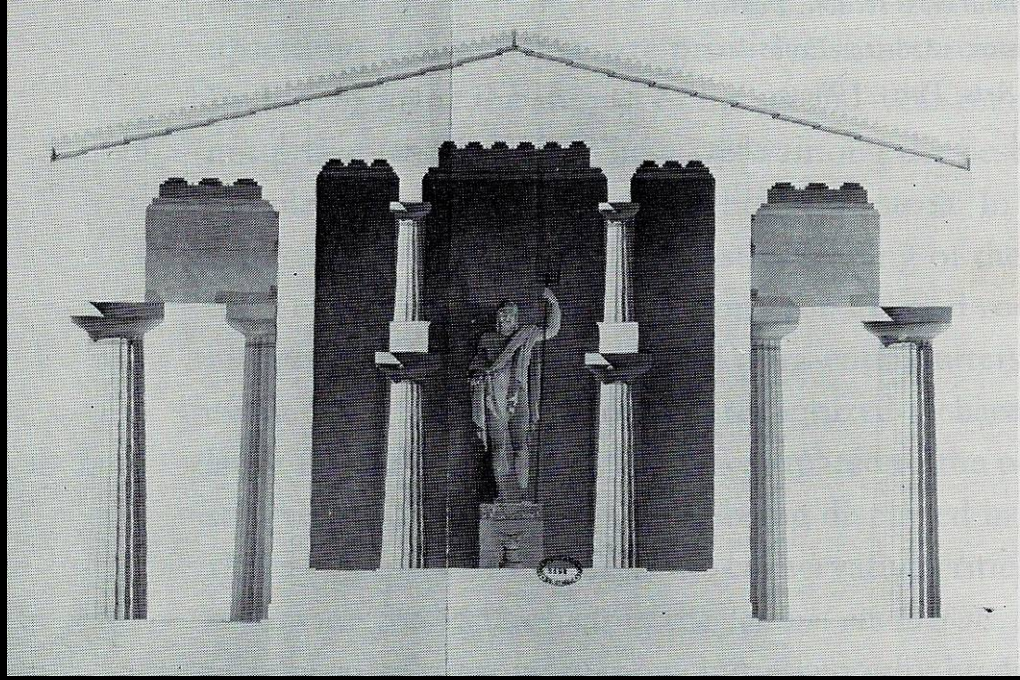
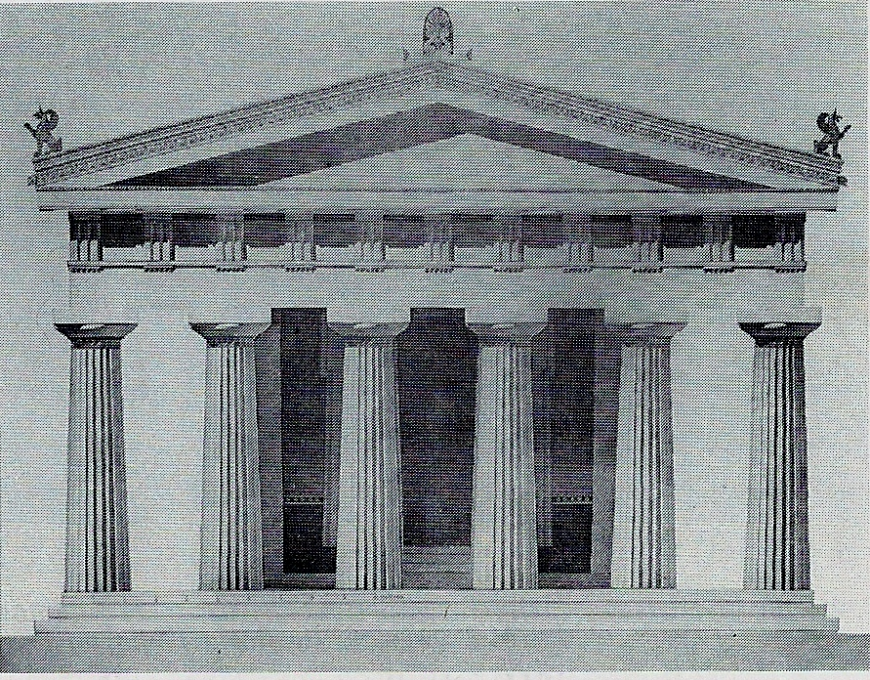
Biblioteca da Universidade de Copenhague, 1856-61, J. B. Herholdt



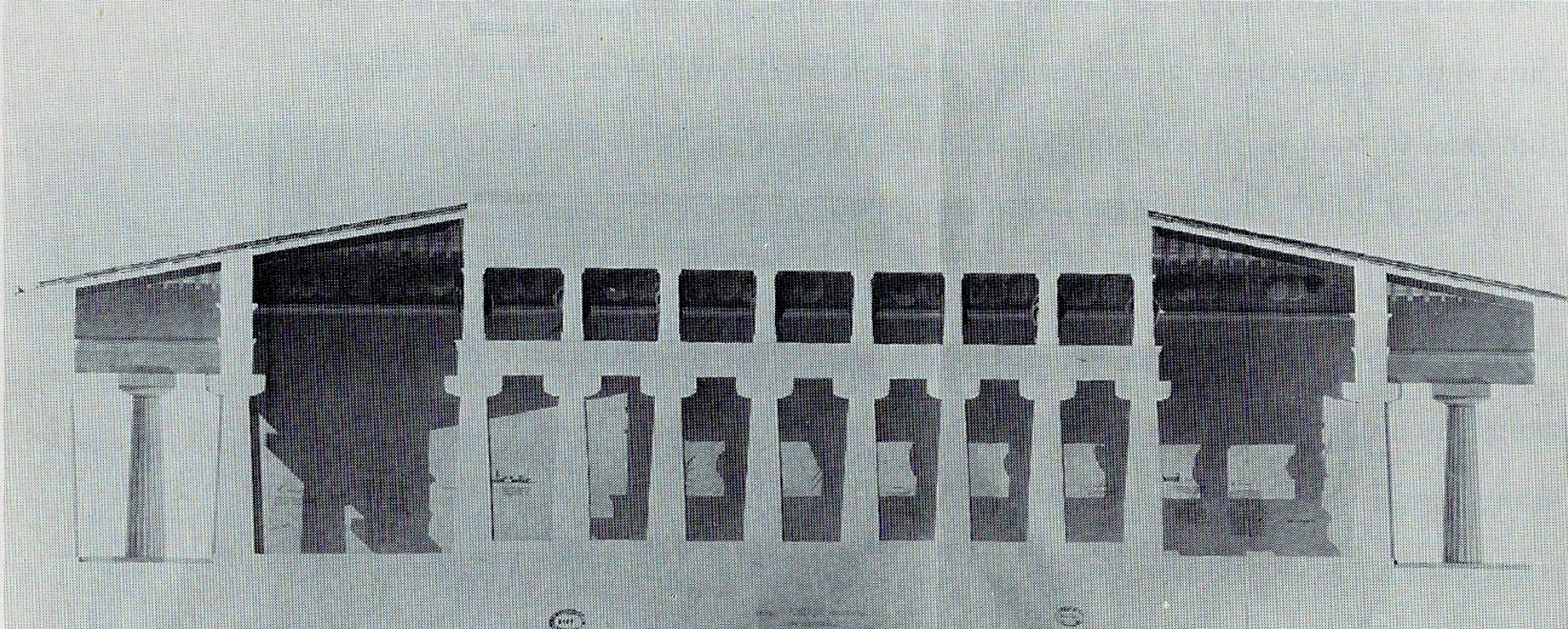
Sir Charles Barry, Londres, Parlamento, 1840-65



Charles Garnier, Paris, Théâtre de L'Opéra, 1862-75



Henri Labrouste, Templo de Netuno, Paestum
Envoi do quarto ano, 1828-29



Henri Labrouste, Basilica, Paestum
Envoi do quarto ano, 1828-29



Hereford Cathedral Chained Library,
Hereford, Inglaterra



Oxford, Corpus Christi College, biblioteca, c.1604 e c.1700



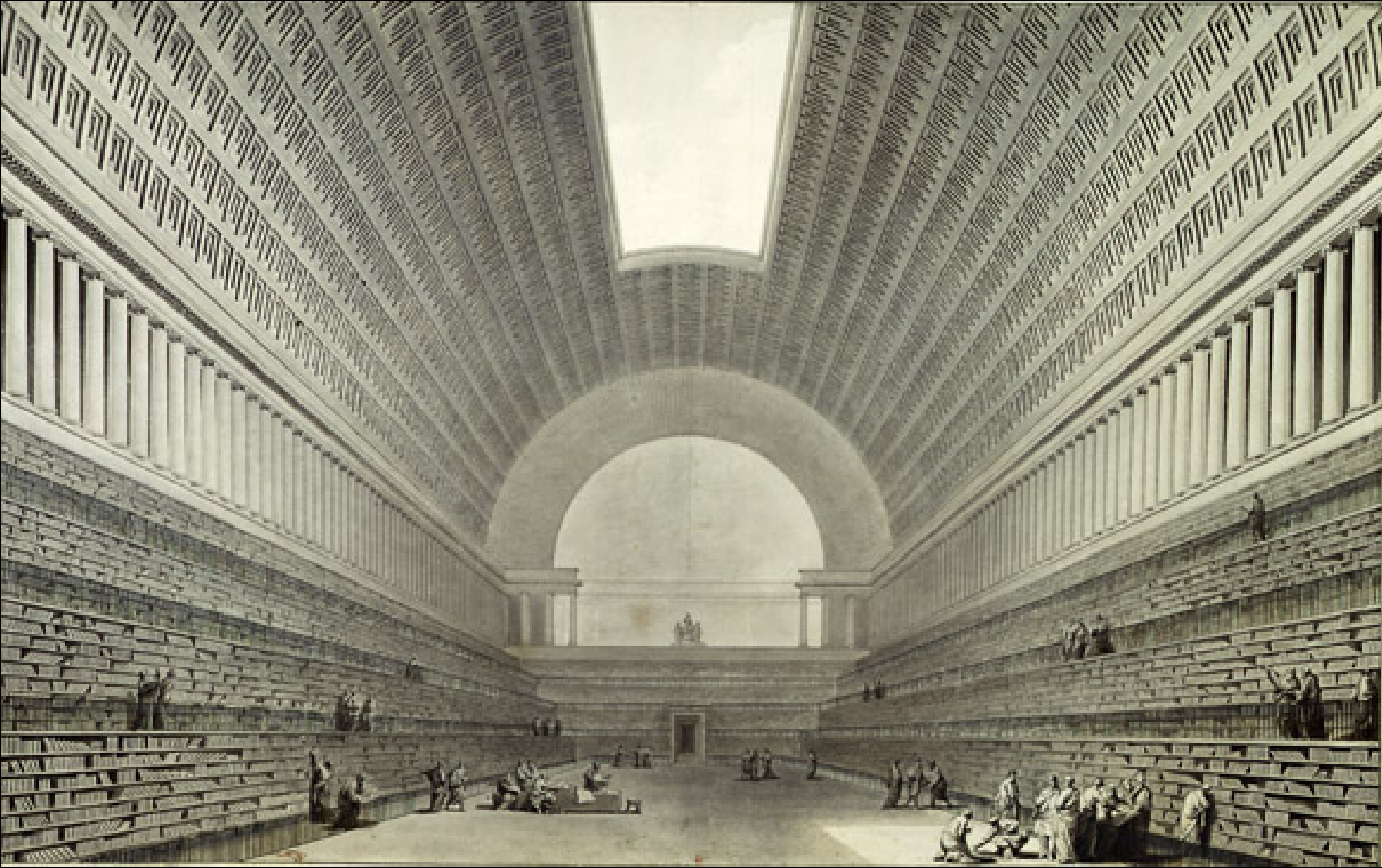
Florença, Biblioteca Laurenziana, 1523-71, Michelangelo



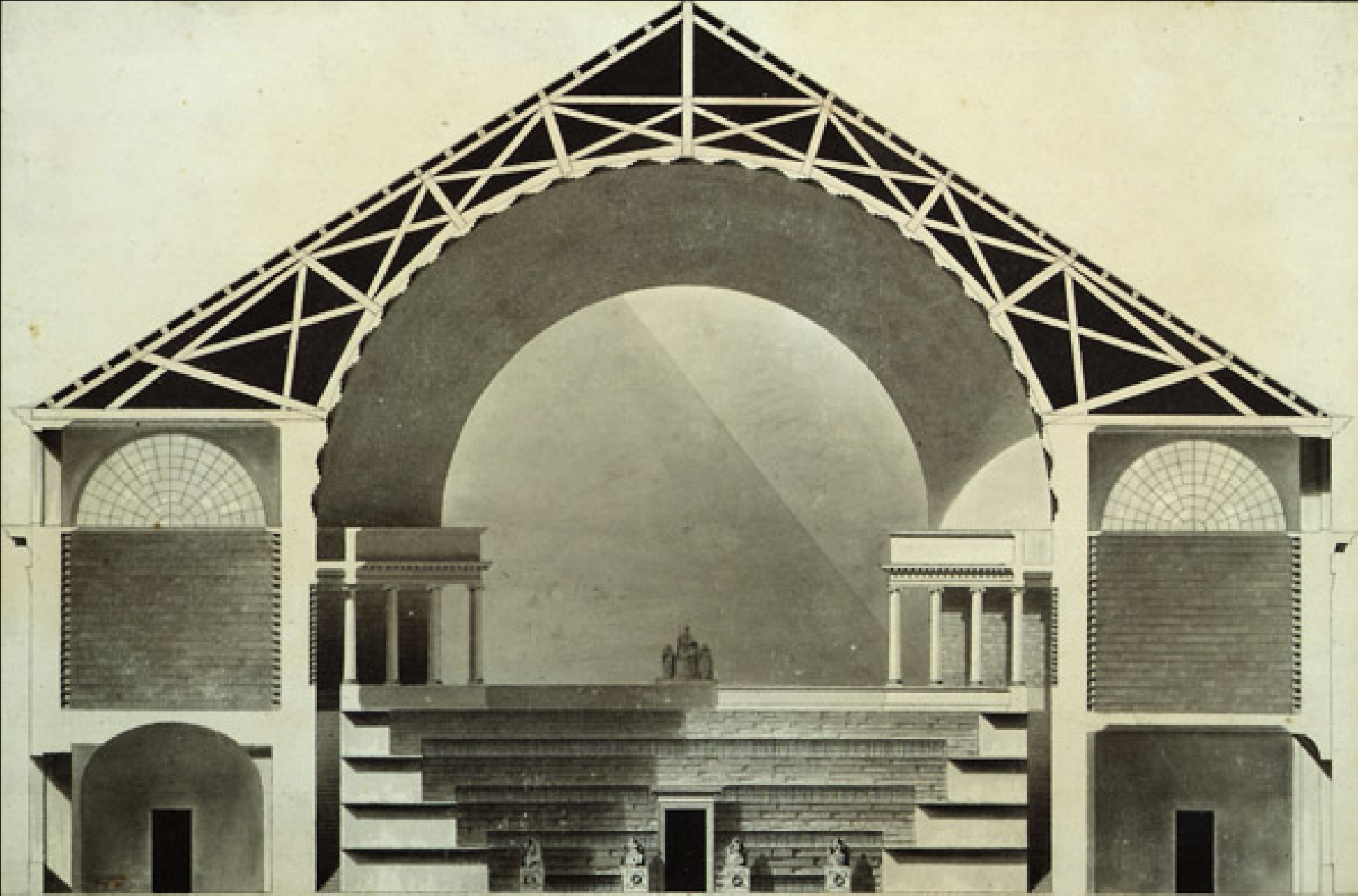
Florença, Biblioteca Laurenziana, 1523-71, Michelangelo



Escorial, biblioteca, c.1567, Juan de Herrera



Interior, Bibliothèque du Roi, Boulée, 1785



Corte na largura, Bibliothèque du Roi, Boulée, 1785



Paris, Bibliothèque Nationale, sala
de leitura, 1865- 68,
Henri Labrouste

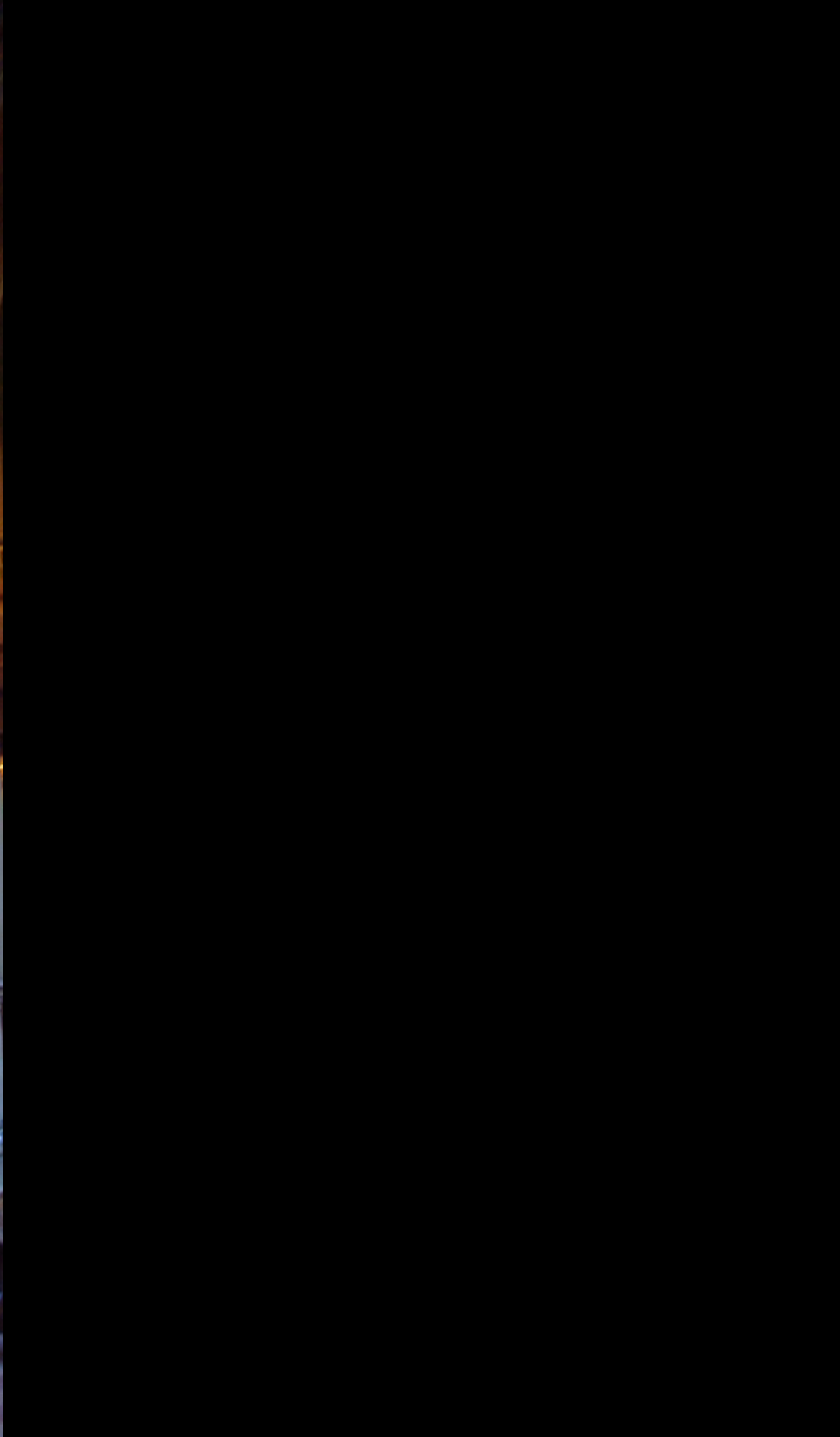


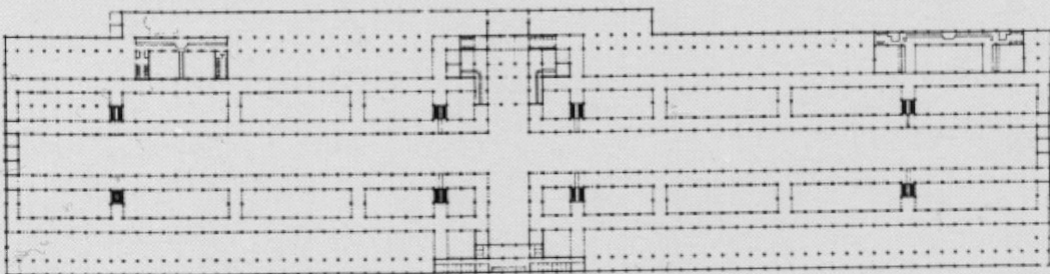
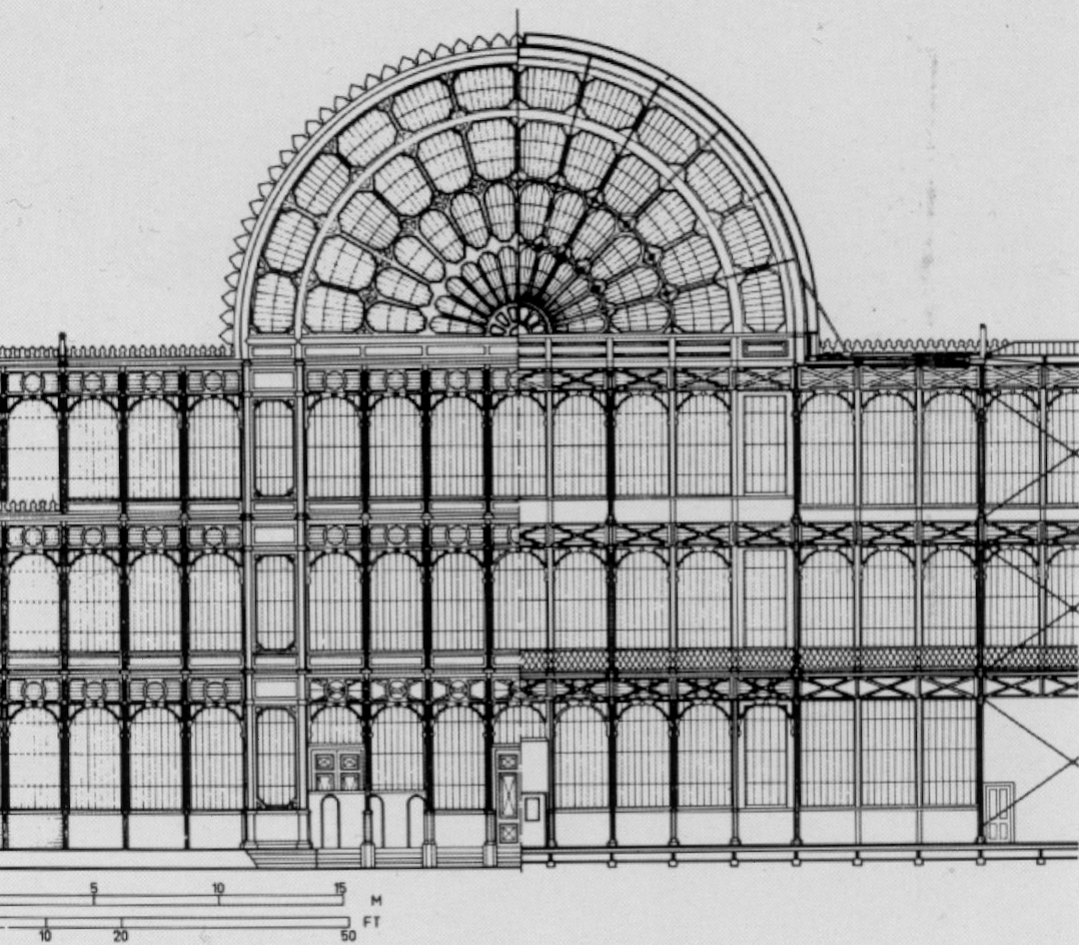












The Crystal Palace, 1851, Joseph Paxton 1803-1865





General view from Water Temple



Gare du Nord, Paris, Jacques Hittorff, 1846



La Gare Saint Lazare, Monet, 1877



Tour Eiffel, Georges Seurat, 1889



Tour Eiffel, 1887-89, Paris, Gustave Eiffel
1832-23



Juillet 1887 – Mars 1889 :

**APERÇU DES DIFFÉRENTES ÉTAPES
DE LA CONSTRUCTION DE LA TOUR EIFFEL.**

Walter Benjamin - PASSAGENS

PARIS, CAPITAL DO SÉCULO XIX

<Exposé de 1939>

Introdução

A. Fourier ou as passagens

B. Grandville ou as exposições universais

C. Luís Filipe ou o *intérieur*

D. Baudelaire ou as ruas de Paris

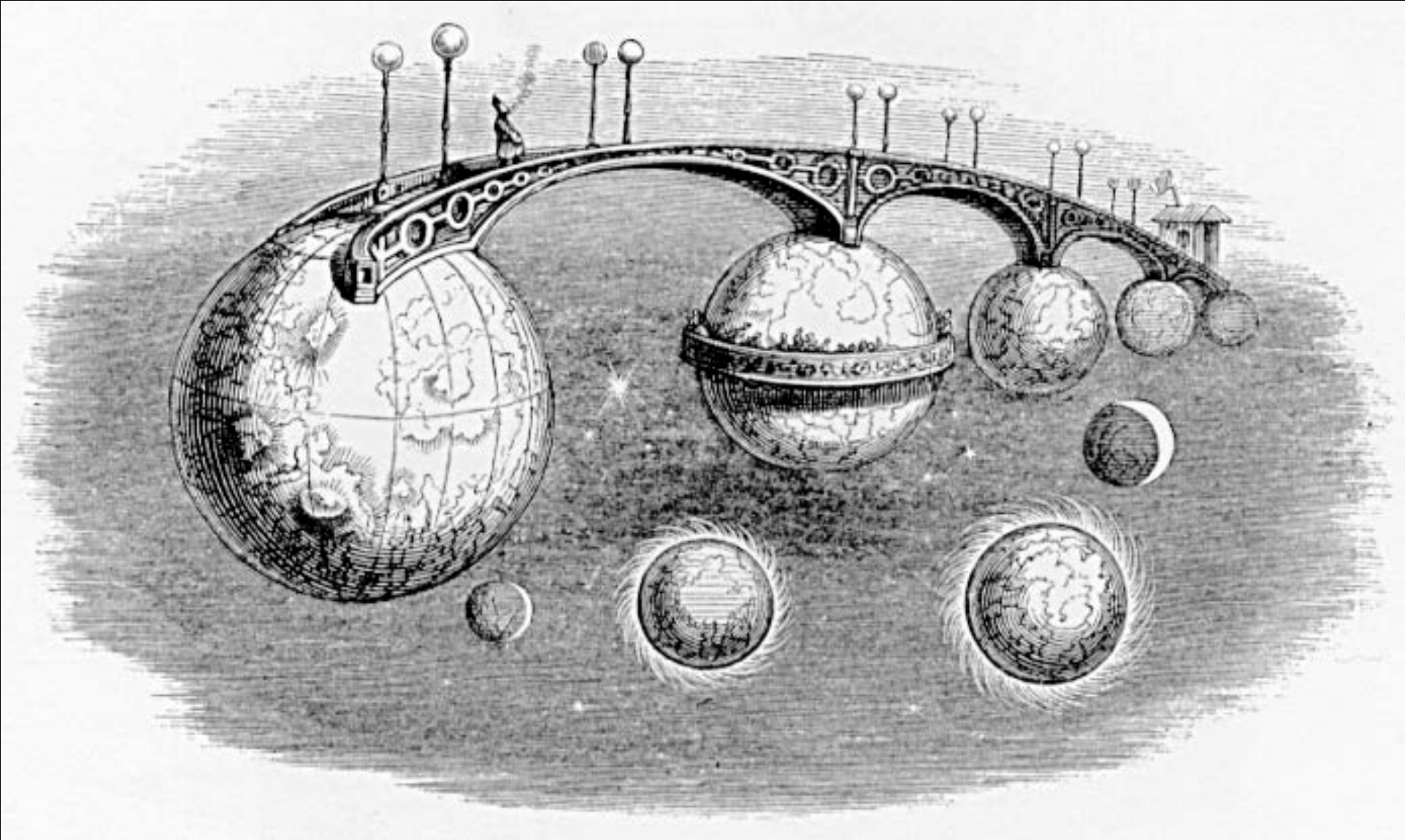
E. Haussmann ou as barricadas

Conclusão

O ANEL DE SATURNO OU SOBRE A CONSTRUÇÃO EM FERRO



Charles Percier et Pierre-François-Léonard Fontaine, Paris, Palais-royal, galerie d'Orléans, 1829



J. J. Grandville, *Un Autre Monde* [Paris: H. Fournier, 1844].

ARGAN, Giulio Carlo (autor). **Arte moderna: do Iluminismo aos movimentos contemporâneos.**

BENJAMIN, Walter (autor); BOLLE, Willi (org.). **Passagens.**

FLEMING, John (autor); HONOUR, Hugh (co-aut.); PEVSNER, Nikolaus (co-aut.). **The penguin dictionary of architecture and landscape architecture.**

HITCHCOCK, Henry Russell (autor). **Arquitectura: siglos XIX y XX.**

LEMOINE, Bertrand (autor). **L'architecture du fer: France : XIXe siècle.**

PEVSNER, Nikolaus (autor). **A history of building types.**

VAN ZANTEN, David (autor). **Designing Paris: the architecture of Duban, Labrouste, Duc and Vandoyer.**